

Plan &
Projekt

Gartengestaltung



Gartengestaltung

Wassergärten

Gartenpflege

www.planundprojekt.com



Wir sind der richtige Partner für Neubau und Umgestaltung

Als Garten- und Landschaftsbauunternehmen im östlichen Landkreis Biberach, führen wir unsere Aufträge hauptsächlich im Raum Alb-Donau und Ulm, den Kreisen Biberach, Neu-Ulm und Günzburg, sowie dem nördlichen Allgäu aus. Darüber hinaus sind wir in der Privatgartenanlage und im gehobenen gewerblichen Anlagenbau (Hotelanlagen, ...) auch überregional tätig.

Unser Leistungsangebot umfasst u.a.

- Sämtliche Erdbewegungen
- Hangbefestigungen und Mauern
- Treppen und Treppenanlagen
- Pflasterarbeiten mit Beton- und Natursteinen
- Pflanzungen / Rasenanlagen
- Teiche, Bachläufe, Brunnenanlagen, und Schwimmteiche
- Holzarbeiten im Außenbereich
(Terrassen, Pergolen, Carports,)
- Sichtschutz und Zäune aus Holz und Metall
- Fassaden und Dachbegrünungen
- Regenwassernutzung
- Pflanzenkläranlagen
- Pflegearbeiten für Gewerbe- und Privatkunden



Plan & Projekt Gartengestaltung

Plan & Projekt Gartengestaltung GmbH & Co.KG
Kirchdorfer Str. 47/1 88451 Dettingen

Telefon: 0 73 54 / 93 33 77
Telefax: 0 73 54 / 93 43 62
E-Mail: info@planundprojekt.com

Das Grün in Gärten, Stadt und Landschaft ist mehr denn je für uns Menschen lebenswichtig geworden. Damit unsere Umwelt weiterhin lebenswert bleibt, stehen wir unseren Kunden als Fachberater bei der individuellen Beratung und Durchführung in Sachen "Grün" zur Seite.



Wir bieten Ihnen komplette Problemlösungsvorschläge an.

Von der Beratung über die Ausführung bis hin zur Pflege Ihrer Gartenanlage.

Plan & Projekt Gartengestaltung

Plan & Projekt Gartengestaltung GmbH & Co.KG
Kirchdorfer Str. 47/1 88451 Dettingen

Telefon: 0 73 54 / 93 33 77
Telefax: 0 73 54 / 93 43 62
E-Mail: info@planundprojekt.com

Im Jahr 2007 haben wir unseren Betriebsneubau in Dettingen/Iller bezogen.
Auf 5500 m² Fläche konnten wir unsere Abteilungen aus Dettingen (Neuanlagenbau)
und Senden (Pflege) zusammenlegen.
Unsere Betriebsstätte ist mit ausreichend Fachkräften besetzt und gewährleistet eine
sofortige Erreichbarkeit mit schnellen Anfahrtszeiten, wie auch kompetentes Arbeiten.

Ständige Weiterbildung und Schulung unserer Mitarbeiter, sowie die Ausbildung des
Berufsnachwuchses auf höchstem Niveau sind für uns selbstverständlich.

Wir sind auch Gründungsmitglied der "Initiative für Ausbildung". Dadurch können wir den
wachsenden Anforderungen auch in Zukunft gerecht werden.

Wir bedienen wir uns modernster Technik, einer großen Materialvielfalt
und naturschonender Arbeitsverfahren, die Ihrer Außenanlage zugute kommen..

Der faire und vertrauensvolle Umgang mit unseren Geschäftspartnern und Mitarbeitern
Ist das Fundament unserer Aktivitäten.

Fordern Sie uns !



Ihr Plan & Projekt Team

Wir sind Garant für eine Lebenswerte "GRÜNE UMWELT "

Technische Ausstattung

5 Transporter 2,8 to.
1 LKW Kipper MAN 8.220
1 Tieflader Kipper 10,5 to.
1 Anhänger Tieflader 3,0 to.
2 Anhänger 0,7 to.

Bagger Yanmar B17 1,7 to.
Bagger Kubota 101-3 3,7 to.
Bagger Kubota 161-3 5,5 to.
Radlader Zettelmeyer ZL 402 3,8 to.
Radlader Kramer 750 5,6 to.
5 Rüttelplatten Wacker und Weber von 110 bis 500 kg
3 Stampfer 65 bis 75 kg
Rasenbaumaschine Sembdner
Planierregge Bucher
Kreiselegge Rapid
Fahrbarer Kompressor Atlas Copco
Kernbohrgerät
Notstromgenerator Lombardini 7 KW



Plan & Projekt Gartengestaltung

Plan & Projekt Gartengestaltung GmbH & Co.KG
Kirchdorfer Str. 47/1 88451 Dettingen

Telefon: 0 73 54 / 93 33 77
Telefax: 0 73 54 / 93 43 62
E-Mail: info@planundprojekt.com

2 Diamant-Tischsagen
2 Motorflex Stihl
Pflaster-Verlegegerät
Pflasterfugen-Füllgerät
Erdbohrgerät
1 Rammsonde für Baugrunduntersuchungen
2 Bodenfräsen Agria
Bodenfräse Köppl
Umkehrfräse Köppl
Motorsägen
Pflasterreinigungsgerät etc.

Pflegegeräte:

Großflächenmäher Kubota 3560 mit hydraulischer Hochentleerung
Kommunalschlepper Iseki 3020 mit Winterdienstausrüstung und Mähdeck 160cm
Schlegelmäher 70 cm Arbeitsbreite
Kommunalbalkenmäher Bucher
Rasenmäher Honda
Mulchmäher Viking
3 Freischneider
Wurzelstockfräse Levco
2 Verticutiergeräte
Aerifiziergerät
Laubbläser
Häcksler auf Einachsahrgestell



Nachfolgend ein paar unserer aktuellen Projekte (Auszug)



Privatgarten in Ulm 2010



Umgestaltung nach Hausrenovierung

Nördlicher Gartenteil:

- Wasserfall mit Bachlauf und Teich
- Trockenmauern und Beläge aus Granit

Südlicher Gartenteil:

- Wasserfall mit Quellbecken und großem
- Brunnen. Freisitz aus Luserna-Gneis





Umgestaltung eines älteren Gartens

- Terrasse und Deck am Teich in sib. Lärche
- Gartenteich mit Filteranlage ca. 60 m²
- Freisitz aus Granit (Portugal)
- Nutz-/Blumengarten mit Buchseinfassung, Gewächshaus und Schöpfbrunnen

Die Fotografien entstanden unmittelbar nach der Fertigstellung des Gartens

Privatgarten in Riedlingen 2010



Plan & Projekt

Gartengestaltung



- Terrasse und Deck aus der Holzart Cumaru
- Kiesbeet im Bereich des Gartenteiches
- Aufwertung des übrigen Gartens durch Einbau von Mähkanten, Gewächshaus, Trockenmauer, etc.

Umgestaltung Terrassenbereich in Erlenmoos 2010

Vor der Umgestaltung



Bauphase



Plan & Projekt

Gartengestaltung



Umgestaltung eines Gartens an einem Doppelhaus

- Mähkanten aus portugisischem Granit
- Durch Kiesbeete umgrenzte Rasenfläche
- Sichtschutz aus Fassadenplatten an Granitstelen befestigt.
- Neubau einer Hütte mit Dachbegrünung

Umgestaltung in Bellenberg 2010



Vor der Umgestaltung





Im Zusammenhang mit dem Bau einer neuen Bahnbrücke an der Linie Lindau - Ulm wurde der Weißgerberbach renaturiert. Zur Durchführung der Arbeiten wurde das Gewässer verrohrt. Bei der anschließenden Renaturierung wurden sowohl dem Hochwasserschutz, als auch den ökologischen Aspekten Rechnung getragen.

Renaturierung Weißgerberbach Biberach/Riss, 2009



Bauphase



Plan & Projekt

Gartengestaltung



Begrünung des Neubaues der Halle 16/17
im Werk Weißenhorn

85 Bäume - 1250 Solitärsträucher - 15000 Bodendecker



PERI Weißenhorn Begrünung Halle 16/17 2008



Plan & Projekt

Gartengestaltung



Bei diesem Projekt wurde das Gewölbe des Bierkellers einer alten Brauerei, die bereits seit 20 Jahren abgerissen war, gesucht und freigelegt. Dem historischen Gewölbe wurde eine Stützmauer aus Stahlbeton vorgebaut und als Arena gestaltet. Die Gesamtfläche einschl. Gewölbe wurde mit einem Dorfplatz samt Dorfbrunnen überbaut.

Neubau Dorfplatz Wallenhausen 2009/2010





Wir sind Ihr kompetenter Ansprechpartner bei Konzeption und Bau Ihres Wassergartens.

Schwimmteichprojekte



Verwirklichen Sie Ihren Badetraum im eigenen Garten!

Egal ob Schwimm- oder Badeteich, Saunabecken oder Naturpool.

Selbstverständlich bauen wir Ihnen auch den passenden Garten drum herum.



Plan & Projekt

Gartengestaltung



... und noch welche ...



... oder aber XXL ...



Landesgartenschau Bayern - Neu-Ulm 2008

An der Landesgartenschau 2008 in Neu-Ulm haben wir uns mit einem eigenen Beitrag beteiligt.

“Ein Garten für Genießer”



Gartenträume 2011 in Ulm

Auch auf der Messe "Gartenträume 2011" im Messezentrum Ulm vom 11.-13.02.2011 werden Sie wieder Gelegenheit haben, die Leistungsfähigkeit unseres Unternehmens kennenzulernen.



Impressionen "Gartenträume 2010"



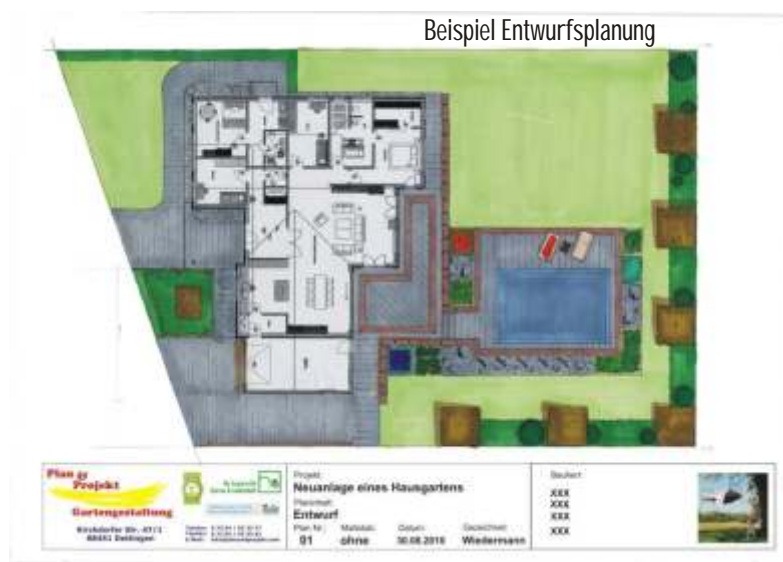
Gartenplanung und mehr...

Wir analysieren sorgfältig die Wünsche unserer Kunden, formulieren dabei Funktionsräume und bringen die Architektur des Wohnraumes in Einklang mit der Gartenanlage. Dies setzt eine behutsame Planung voraus, und wir arbeiten immer mit dem Wissen: Die Natur lässt sich nicht zwingen, sondern lediglich einladen.

Um die vorausgegangene Planung tatsächlich in ein grünes Wohnzimmer umzusetzen, haben wir selbstverständlich die entsprechende handwerkliche Erfahrung, sowie hochmoderne Technik.

Durch die fachgerechte Ausführung der Arbeiten lassen wir natürliche oder auch moderne Gärten entstehen, Wasserwelten, Themengärten, romantische oder stilvolle Gärten – ganz nach Ihren individuellen Wünschen.

Nur dort, wo die Gestaltung und die Ausführung in einer Hand liegen, kann auf die Wünsche und Bedürfnisse unserer Kunden optimal eingegangen werden. Wir setzen auf diese enge Verzahnung.



In unserem hochmodernen Planungsbüro zeichnen wir Ihre Pläne computergestützt am Bildschirm oder verarbeiten von Hand gezeichnete Entwürfe digital weiter.



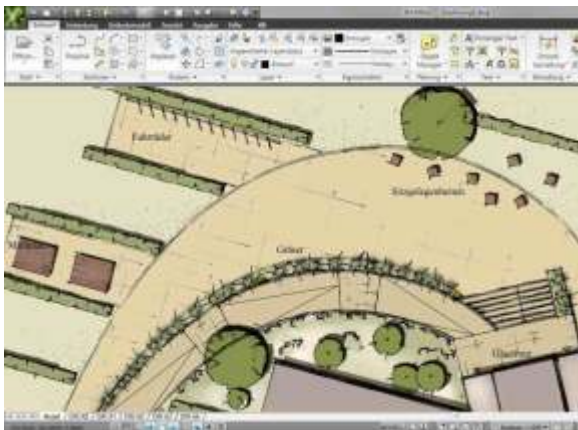
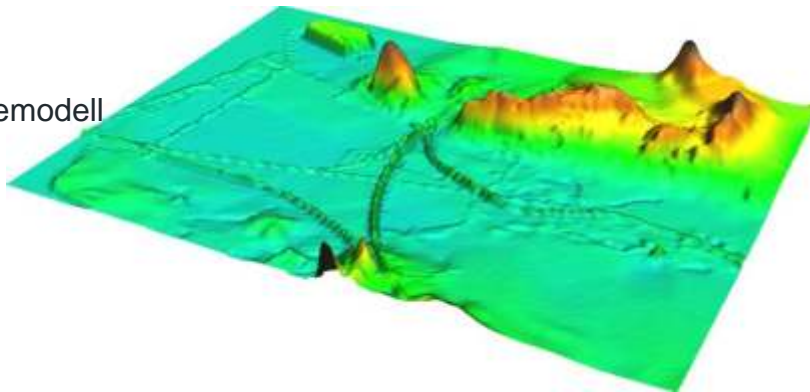
Massenermittlung und Abrechnung

Für unsere Kunden ermitteln wir die Daten als digitale Massenermittlung mit einer hochmodernen Totalstation.

Die Daten werden bei uns weiterverarbeitet und direkt an das entsprechende Angebots- oder Abrechnungsprogramm übergeben. Hierdurch entsteht äußerste Massengenauigkeit.

Dank dieser modernen Methoden ist es möglich, sehr genaue Werte für Bodenab- und -auftrag oder die Größen der einzelnen Flächen zu erhalten. Selbst für komplexe Gartenanlagen können im Vorfeld so genaue Abrechnungswerte ermittelt werden, sodass die Gartenanlagen auf Wunsch auch zu Pauschalpreisen angeboten werden können.

Digitales Geländemodell



CAD-Planung

Leica Totalstation



Ärgern sie sich nicht über inkompetente Ausführung, Terminprobleme, Unzuverlässigkeit u.s.w.
Mit uns lassen Sie ihre Außenanlagen professionell erstellen und instand halten.

Wir bieten Ihnen

- * Unverbindliche und kostenlose Beratung
- * Professionelle Planung und Massenermittlung
- * Kostenlose Erstellung eines Angebotes
- * Umfassendes Leistungsangebot
- * Termintreue und kompetente Ausführung
- * Flexible Ausführungszeiten - auf Ihre Bedürfnisse abgestimmt
- * Faire Konditionen

Rufen sie uns unverbindlich an unter 07354-933377
oder wählen sie den direkten Draht zu ihrem Ansprechpartner:

Christian Berkold Mobil 0172 - 443 20 15

Erwin Wiedermann Mobil 0172 - 443 21 40

Plan & Projekt Gartengestaltung GmbH & Co.KG
Kirchdorfer Str. 47/1 88451 Dettingen

Telefon: 0 73 54 / 93 33 77
Telefax: 0 73 54 / 93 43 62
E-Mail: info@planundprojekt.com
Internet: www.planundprojekt.com

Mitgliedschaften:



Mitglied im Bundesverband
Garten-, Landschafts- und Sportplatzbau
www.galabau.de



Gründungsmitglied der
"Initiative für Ausbildung"

www.initiative-fuer-ausbildung.de



Mitglied des DGfNB
als aktiver Schwimmteichbauer und -planer

www.kleinbadeteiche.de

